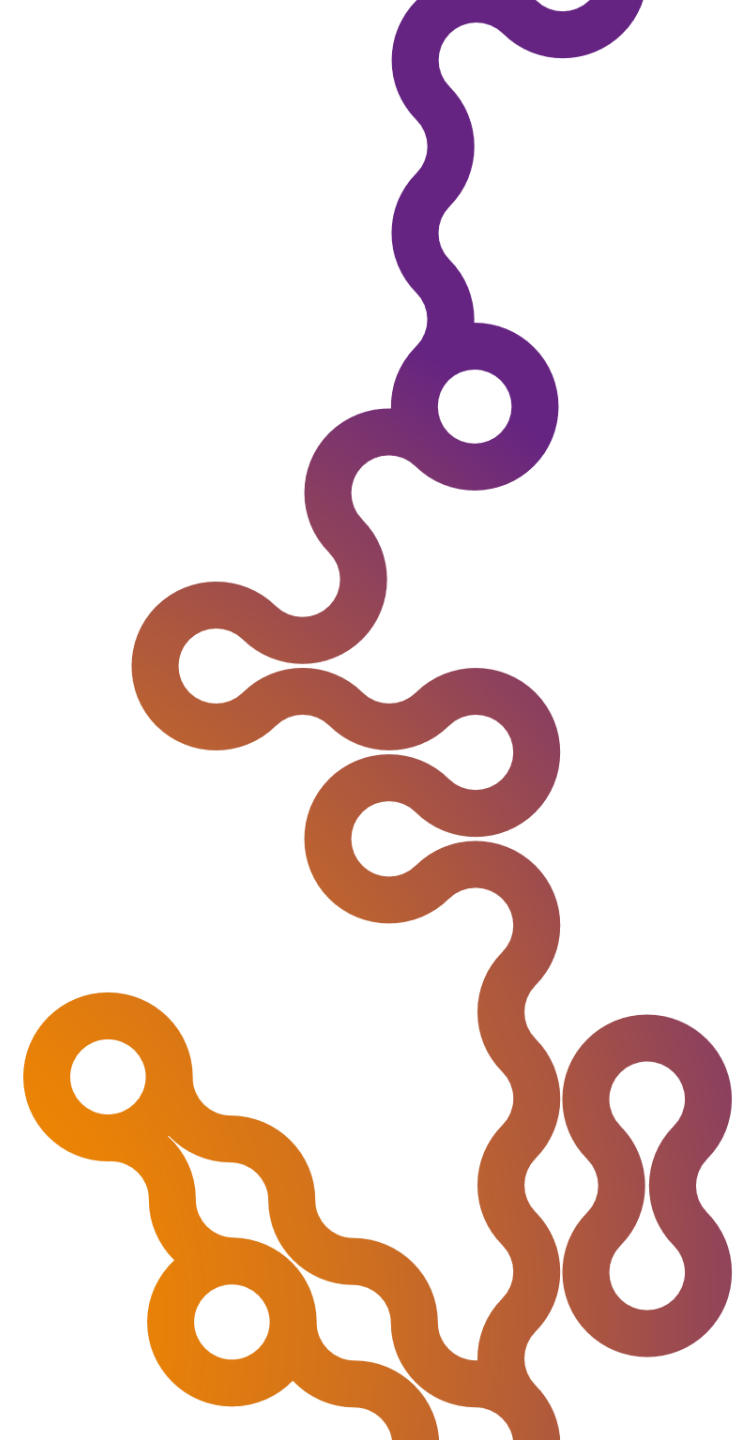


GESTÃO DE TERMINAIS

ago.2025



Encargos:



Administração e Apoio à Operação



Segurança



Limpeza e Manutenção

Fornecimento de Água e Energia



Manutenção Geral das Instalações de TI

Obras de Requalificação

Receitas:



Lojas, Quiosques e Serviços



Publicidade



Empreendimentos Associados



Contraprestação Mensal





BRT Sorocaba | SP

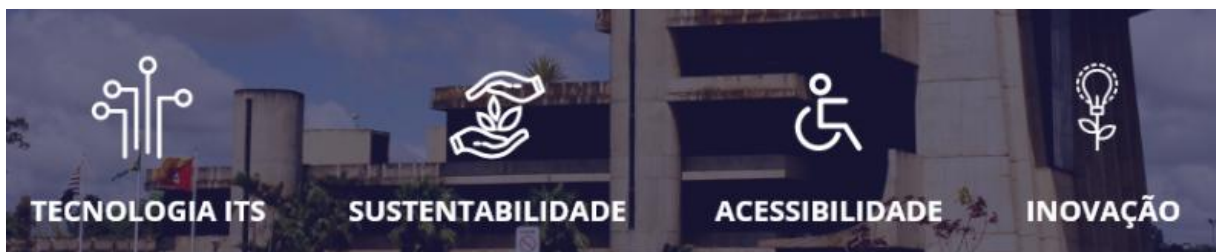
03 Terminais - Vitória Régia, São Bento e Ipiranga

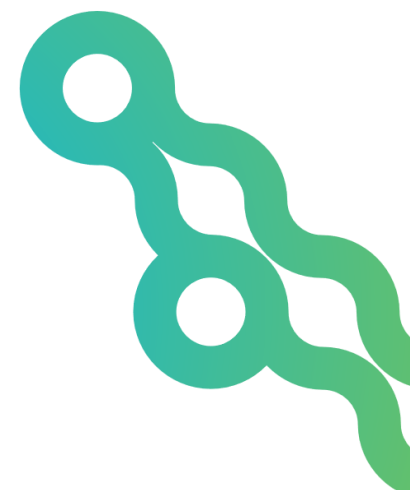
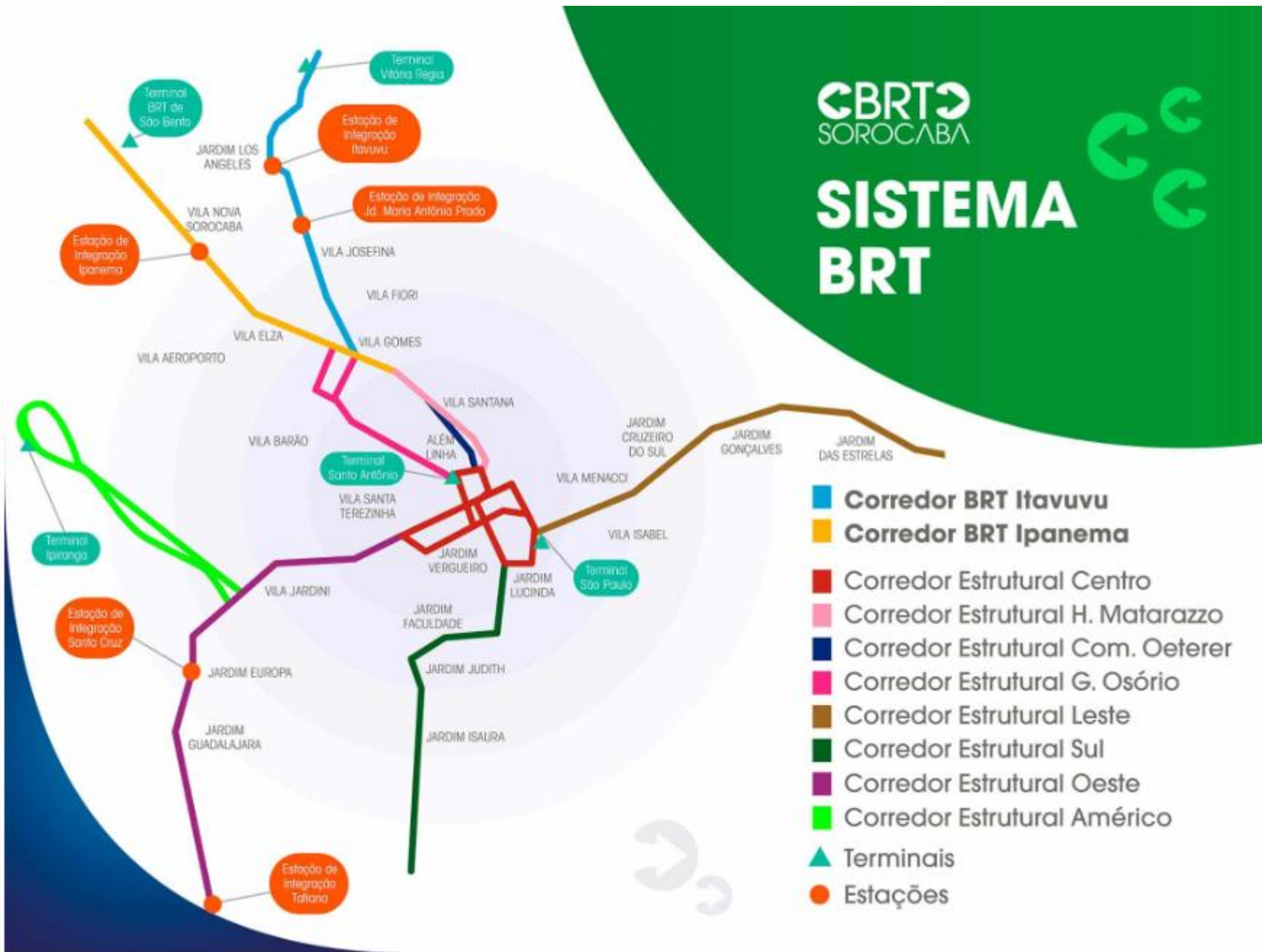
23 Estações

128 Pontos de Parada

Câmeras de Segurança, Equipamentos Embarcados e Bilhetagem

CCO - Centro de Controle Operacional









São Paulo | SP

PPP BLOCO LESTE

30 anos

13 Terminais de Integração + 06 Estações de Transferência



A.E. Carvalho



Itaquera II



Penha



Sapopemba



13 Terminais de Ônibus

+ Apoio operacional no Terminal São Mateus

6 Estações do Expresso Tiradentes

+ Parada Dianópolis e Passarela Luís Gama

- Terminais
 - AE Carvalho
 - Aricanduva
 - Cidade Tiradentes
 - Itaquera II
 - Mercado
 - Parque Dom Pedro II
 - Penha
 - Sacomã
 - São Mateus
 - São Miguel
 - Sapopemba
 - Vila Carrão
 - Vila Prudente
- Estações do Expresso Tiradentes
 - Alberto Lion
 - Ana Néri
 - Clube Atlético Ypiranga
 - Pedro II
 - Nossa Sra. Aparecida
 - Rua do Grito
 - Parada Dianópolis
 - Passarela Luís Gama





A.E. Carvalho



Aricanduva



Cidade Tiradentes



Itaquera II



Mercado



Pq. D. Pedro II



Penha



Sacomã



São Miguel



Sapopemba



Vila Carrão



Vila Prudente

Obras de Requalificação:

1. Piso:

Os pisos das calçadas e plataformas serão substituídos e implantado piso hidráulico na cor cinza, visando a melhoria na manutenção e na circulação do usuário.

2. Lombofaixas:

Serão refeitas e/ou implantadas novas lombofaixas nas travessias de pedestres do terminal, atendendo as necessidades de acessibilidade e promovendo segurança e conforto ao usuário.

3. Sanitários Públicos:

Os sanitários públicos do terminal serão reformados, acrescido fraldário quando necessário e adequados às normas de acessibilidade (NBR 9050/2015 e NBR 16537/2016).

4. Áreas Operacionais:

As áreas operacionais do terminal serão reformadas de acordo com a necessidade de cada local, visando a melhoria dos espaços para os funcionários da administração e das empresas de ônibus.

5. Comunicação Visual:

Toda a comunicação visual do terminal será revisada, padronizada e ajustada de acordo com as necessidades do terminal.

6. Mobiliário:

Todos os mobiliários existentes, tais como bancos, lixeiras, lixeiras recicláveis, telefones, bebedouros, etc., serão substituídos, padronizados e adequados às normas de acessibilidade (NBR 9050/2015 e NBR 16537/2016).

7. Bicicletário:

Serão implantados novos bicicletários quando necessário e/ou reformados os existentes de acordo com as necessidades do local.

8. Tecnologia da Informação:

Todas as instalações e equipamentos relacionados à tecnologia da informação, tais como controle de acesso, PMV, câmeras de vigilância, etc., serão modernizadas de acordo com as necessidades do local.

9. Acessibilidade:

Todas as reformas e melhorias a serem implantadas no terminal seguirão a legislação vigente sobre acessibilidade, principalmente a NBR 9050/2015, tais como

- Rebaixos de calçada
- Lombofaixas
- Rotas acessíveis
- Sanitários / vestiários
- Bilheteiras
- Equipamentos
- Mobiliários
- Sinalização tátil
- Comunicação visual
- Ponto de recarga para cadeira de rodas elétrica





mobibrasil
MOVIDA POR PESSOAS